

Gentile Cliente,

La ringraziamo per la fiducia riposta nei nostri prodotti. La preghiamo di seguire le norme d'uso e manutenzione: al termine del funzionamento di questo prodotto, La preghiamo di non smaltirlo tra i rifiuti urbani misti, ma di effettuare per detti rifiuti, una raccolta separata negli appositi raccoglitori di materiale elettrico/elettronico o di riportare il prodotto dal rivenditore che lo ritirerà gratuitamente.

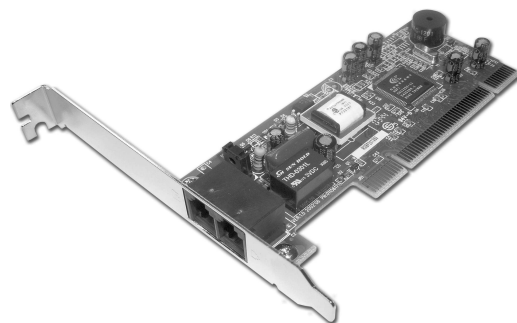


Informiamo che il prodotto è stato realizzato con materiali e componenti in conformità a quanto previsto dalle direttive ROHS: 2002/95/CE, 2002/96/CE 2003/108/CE; dalle Direttive RAEE: 2003/96/CE, D.Lgs. 151/2005 e dalle seguenti Direttive CE

89/336 EEC, 92/31 EEC, 93/68 EEC, 73/23/EEC; EN 60950 (2000), EN 55022 :1998 Classe B, EN 55024 :1998, IEC 61000-4-2 :1995+ A1 :1998, IEC 61000-4-3 :1995+ A1 :1998, IEC 61000-4-4 :1995, IEC 61000-4-5 : 1995, IEC 61000-4-6 :1996, IEC 61000-4-8 : 1993, IEC 61000-4-11 : 1994

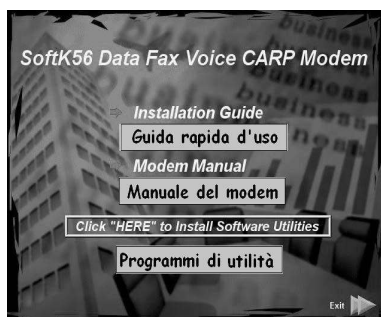


GUIDA RAPIDA D'INSTALLAZIONE: MODEM FAX INTERNO



www.hamletcom.com

Contenuto del CD:



Requisiti di sistema:

Windows 98/SE/ME/2000/XP/XP X64
CPU: MMX200 Mhz based computer
Memoria: Almeno 64 MB

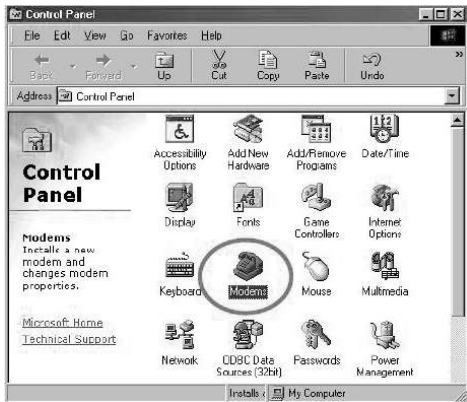
Installare hardware:

1. Spegner il computer, non ci dev'essere niente di attivo quando si installa il modem, perchè si rischia di danneggiare il computer.
2. Togliere il case dal computer.
3. Scegliere una slot del PC libera in cui installare il modem.
4. Svitare e togliere il coperchio dalla slot.
5. Appoggiare il modem sulla slot e con cura inserire il modem nella slot, facendo una leggera pressione, finchè le placche dorate non saranno perfettamente allineate e incastrate nella base del pc.
6. Utilizzare le viti tolte dal coperchio della slot per fissare il modem nella slot.
7. Rimettere il case al computer.
8. Prendere il cavo RJ-11 del telefono.
9. Prendere un'estremità del cavo fornito con il modem ed inserirlo nella presa modulare che c'è nel lato posteriore del modem.
10. Inserire l'altra estremità del cavo nella presa telefonica che c'è nel muro.
11. Collegare il cavo nella presa del telefono sulla parte posteriore del modem. (Per poter utilizzare il modem si deve avere una linea telefonica disponibile.)
12. Alzare la cornetta del telefono e sentire se si sente comporre il numero.

Installare il software:

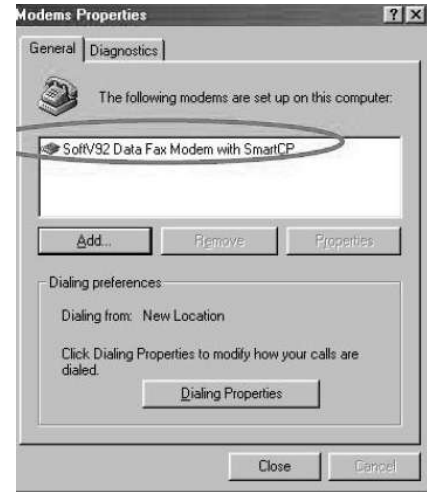
Windows 98/98SE/ME:

- 1) Dopo aver riavviato il computer, chiudere la finestra che dice **"Add New Hardware Wizard"**.
- 2) Inserire il CD dei driver nel lettore Cd del computer, partirà automaticamente un programma di autorun. Premere **"Install Driver"** per installare i driver. Tale operazione richiede qualche secondo. Attendere che il programma termini l'installazione.
- 3) Da Menu: **Start > Control Panel**, doppio click sull'icona **"modems"**



3

- 4) Il modem, **SoftV92 Data Fax Modem with SmartCP** è ora installato sul vostro computer.

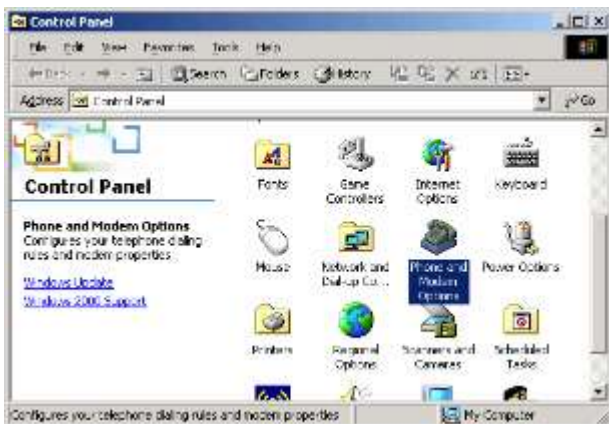


Windows 2000

- 1) Dopo aver riavviato il computer, chiudere la finestra che dice **"Add New Hardware Wizard"**.
- 2) Inserire il CD dei driver nel lettore Cd del computer, partirà automaticamente un programma di autorun. Premere **"Install Driver"** per installare i driver. Tale operazione richiede qualche secondo. Attendere che il programma termini l'installazione.

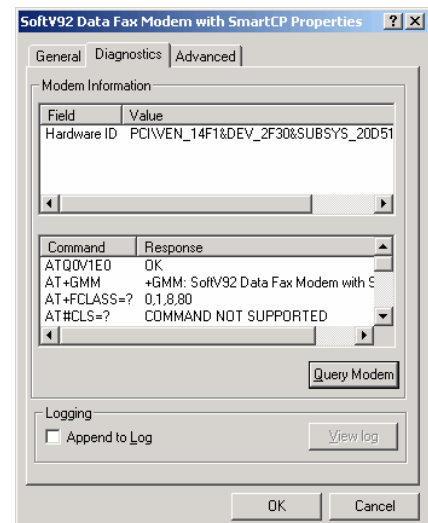
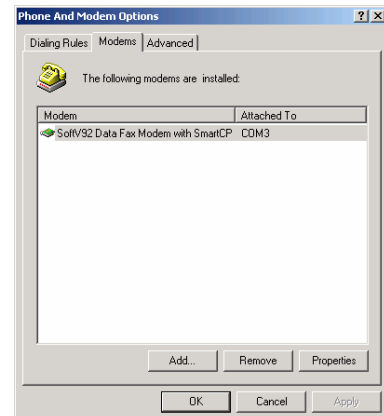
4

- 3) Quando appare questa schermata cliccare **"Yes"**. Appare subito una schermata simile a questa, confermare ancora premendo **"Yes"**.
- 4) Da Menu: **Start > Control Panel**, doppio click sull'icona **"Phone and modem Options"**



- 5) Il modem, chiamato **SoftV92 Data Fax Modem with SmartCP** è ora installato sul vostro computer.

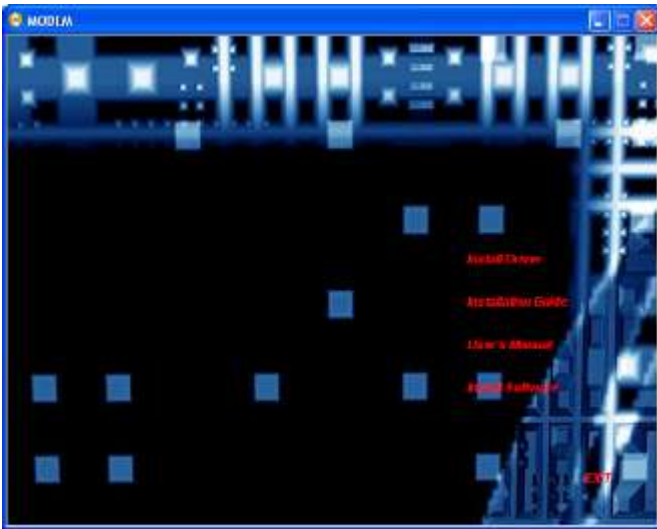
5



6

Windows XP

- 1) Riavviare il computer dopo aver inserito il modem nell'apposito slot del vostro computer.
- 2) Inserire il CD dei driver nel lettore Cd del computer, apparirà la seguente figura. Premere **"Install Driver"** per installare i driver. Tale operazione richiede qualche secondo. Attendere che il programma termini l'installazione.

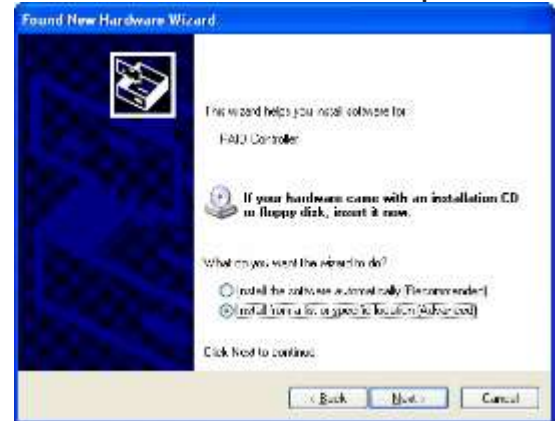


7

- 3) Quando appare questa schermata cliccare **"Continue anyway"**.

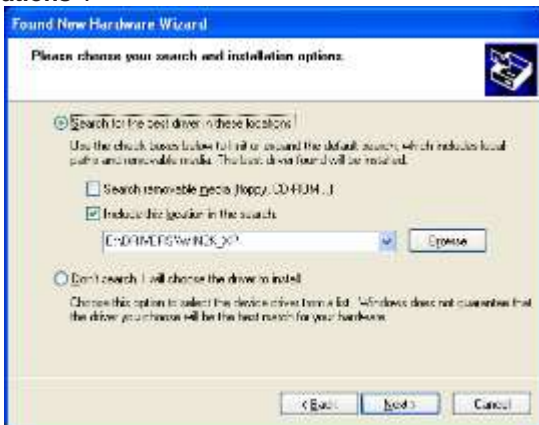


- 4) Seguire quindi le indicazioni dettate dalle varie schermate: Selezionare **"Install from a list or specific location"**.



8

- 5) Selezionare quindi **"Search for the best driver in these locations"**.

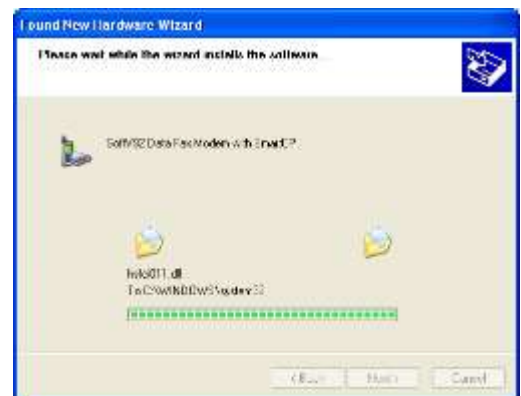


- 6) Cliccare **"Continue anyway"**.



9

- 7) Attendere mentre il wizard installa il software.

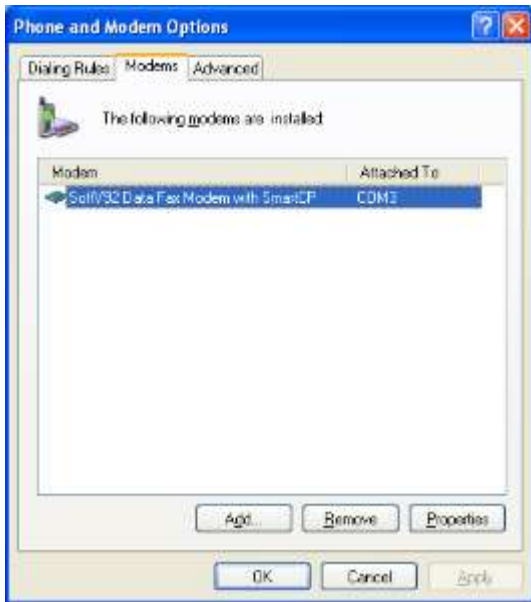


- 8) Cliccare **"Finish"** per completare l'installazione.



10

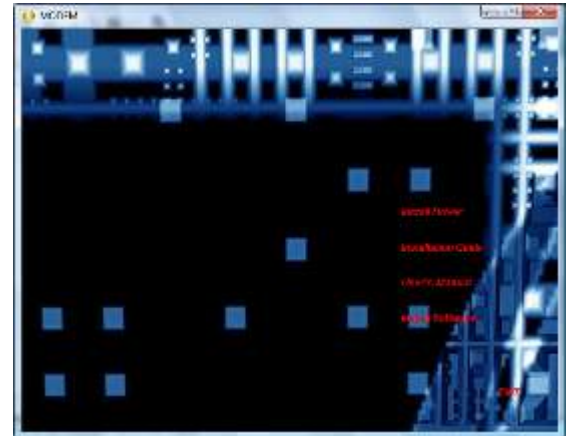
9) Da Menu: **Start > Impostazioni > Pannello di Controllo**, doppio click sull'icona **"Opzioni modem e telefono"**.



11

Windows XP X64

- 1) Riavviare il Pc dopo aver inserito il modem interno;
- 2) Inserire il CD dei driver nel lettore Cd del computer, partirà automaticamente un programma di autorun. Premere **"Install Driver"** per installare i driver. Seguire le indicazioni riportate nelle figure seguenti:



- 3) Leggere le indicazioni riportate in questa schermata e cliccare **"Continue Anyway"**.
- 4) Da Menu: **Start > Control Panel**, doppio click sull'icona **"Phone and modem Options"**
- 5) Il modem, chiamato **SoftV92 Data Fax Modem with SmartCP** è ora installato sul vostro computer.

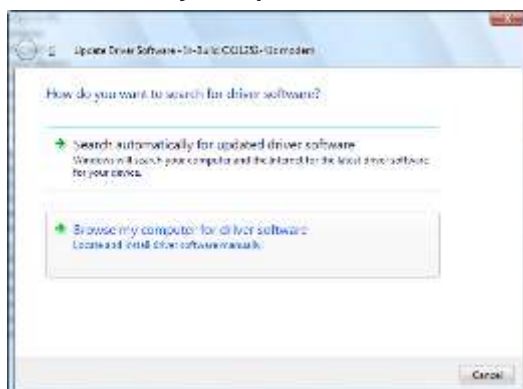
12

Vista 32/64 bit

- 1) Da **Device Manager > Modem**, tasto destro e selezionare **"Update Driver Software"**.

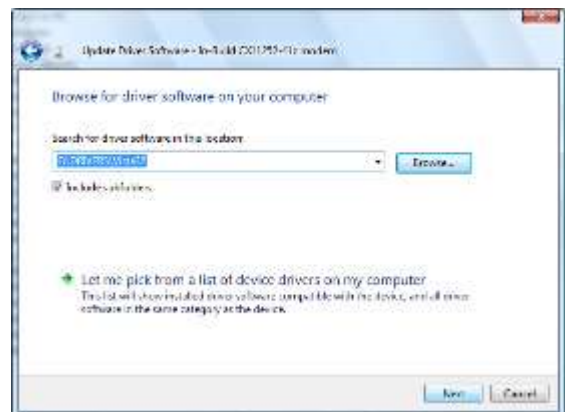


- 2) Selezionare **"Browse my computer for driver software"**.

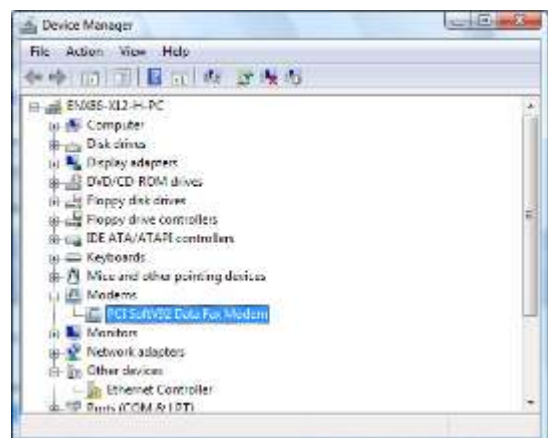


13

- 3) Selezionare il CD in cui ci sono i driver.



- 4) Windows ha terminato l'installazione dei driver.



14