



GUIDA RAPIDA D'INSTALLAZIONE:

QUICK INSTALLATION GUIDE:

Gentile Cliente, La ringraziamo per la fiducia riposta nei nostri prodotti. La preghiamo di seguire le norme d'uso e manutenzione: al termine del funzionamento di questo prodotto, La preghiamo di non smaltirlo tra i rifiuti urbani misti, ma di effettuare per detti rifiuti, una raccolta separata negli appositi raccoglitori di materiale elettrico/elettronico o di riportare il prodotto dal rivenditore che lo ritirerà gratuitamente.



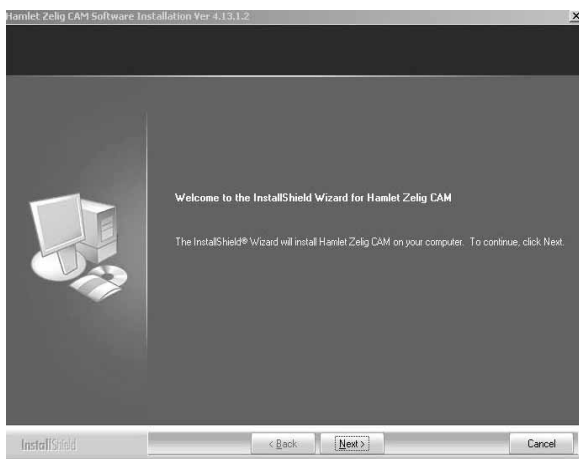
Dear Customer, thanks for choosing Hamlet. Please carefully follow the instructions for its use and maintenance and, once this item has run its life span, we kindly ask You to: dispose of it in an environmentally friendly way, by putting it in the separate bins for electrical/electronic waste, or to bring it back to your retailer who will collect it for free

Hamlet Zelig Cam

Chiudere tutti i programmi che avete aperto. Inserire il CD col software nel lettore del PC. Seguire le istruzioni illustrate dalle immagini che

Turn on your computer or notebook and close all on the program run under Windows system. Load the installation CD-ROM into CD-ROM drive. Please follow the on-screen instructions to complete

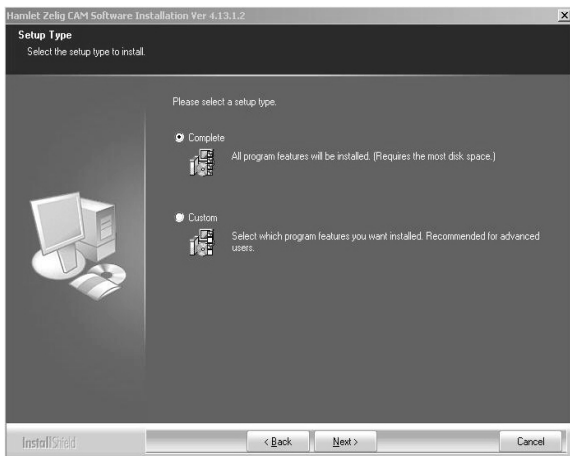
Installare i driver - Set up Driver:



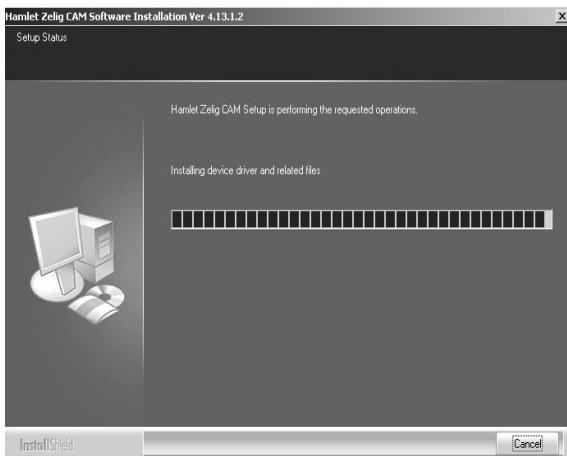
- 1) Cliccare **"Next"** per proseguire.
- 2) Nella schermata successiva selezionare il tipo di installazione che si preferisce: Selezionarne una e cliccare **"Next"**.

1) Click "Next".

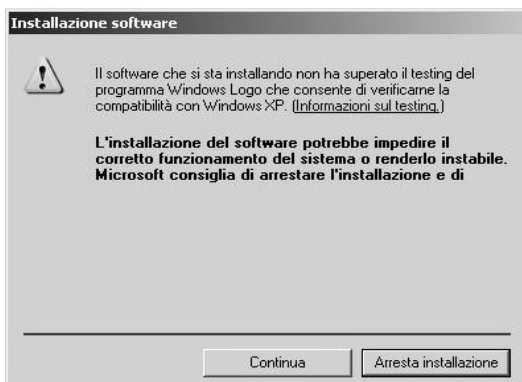
2) Select "Complete" and click "Next".



- 3) Se avrete scelto **"Complete"** vi apparirà questa schermata: cliccare **"Install"**. Partirà l'installazione dei driver.
- 4) Terminata questa operazione apparirà a video il seguente messaggio: cliccare **"Continua"**.
- 3) *If you have chosen **"Complete"** you'll see this window: click **"Install"**.*



4) After you will see this message: click **"Continue"**.



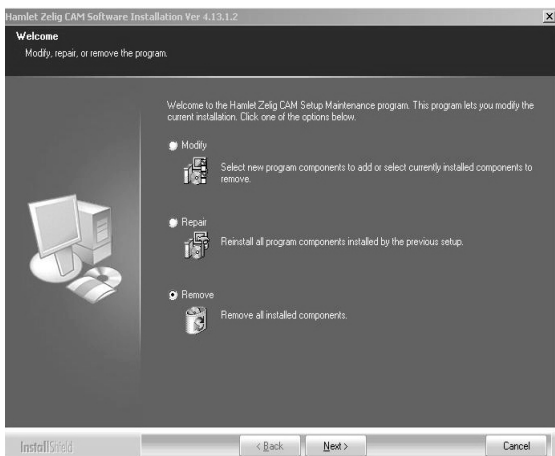
5) L'installazione è completa; cliccare **"Finish"**.

6) Per verificare che l'installazione abbia avuto buon esito, seguire il seguente percorso: **Start > Programmi > Hamlet Zelig CAM**

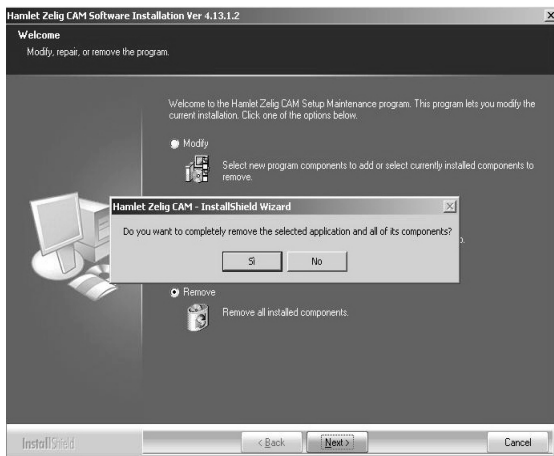
5) *The installation is been completed; click **"Finish"**.*

6) *Please check Device Manager for above devices **Start > Programmi > Hamlet Zelig CAM***

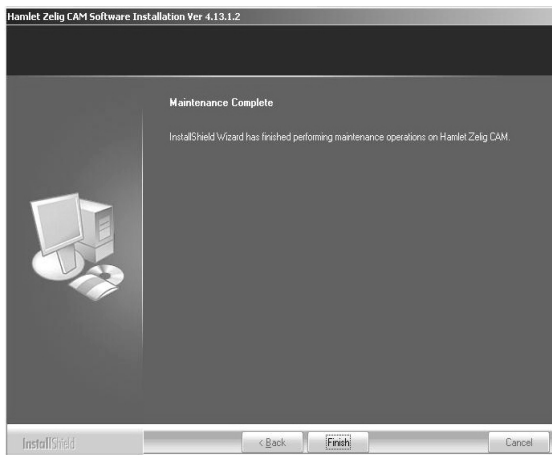
Disinstallare - Remove Hamlet Zelig CAM



- 1) Scegliere **"Remove"** e cliccare **"Next"**.
- 2) Quando appare il seguente messaggio, cliccare **"SI"**
 - 1) Choose **"Remove"** and click **"Next"**.
 - 2) When you see this message, click **"YES"**



- 3) Automaticamente il sistema disinstallerà Hamlet Zelig CAM; apparirà questa schermata, cliccare **"Finish"**
 - 3) The system automatically will remove Hamlet Zelig CAM; click **"Finish"**



FAQ:

- D) Che fare quando i video ritardano o si interrompono?
- R) Zelig cam supporta "Auto White Balance" and "Auto Exposure", la camera attiva queste funzioni automaticamente quando l'illuminazione è scarsa; disattivare "Auto Exposure" se ciò causa un leggero problema di ritardo.
- D) Perché usando MSN l'utente non sente la mia voce?
- R) 1 Verificare "Sounds and Audio Devices Properties" in Device Manager e assicurarsi che "Sound-recording" abbia di default PC camera.
2 Verificare "Sound recording" se il software IM di default ha PC camera.
3 Controllare se la vostra rete usa il sistema Firewall (molte compagnie utilizzano firewall).
4 Verificare se gli altri utenti utilizzano diverse versioni del software IM, che potrebbe non essere compatibile col vostro.
- D) Perché dopo aver installato i driver ed il software la Zelig cam continua a non funzionare?
- R) Verificare che in "Device manager" sia stata creata l'icona della vostra web cam, e riavviate il PC.
- D) Perché il video non è stabile mentre è in anteprima?
- R) Se accade, aprire Zelig Cam e settare la frequenza del video a 50Mhz (Sistema PAL).

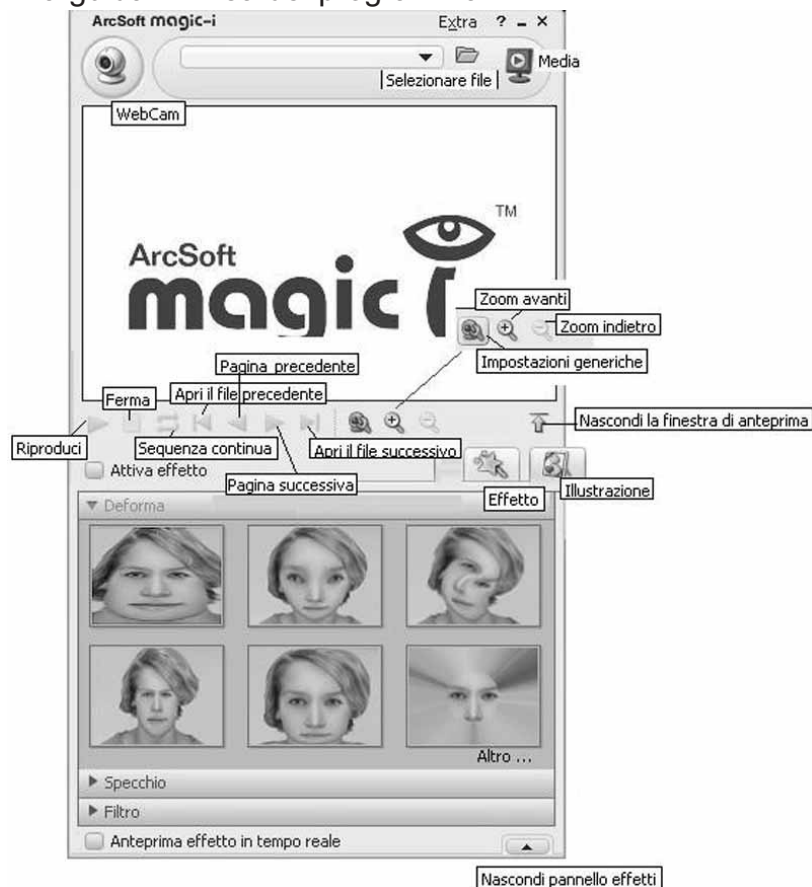
FAQ:

- Q) *What should I do when videos drop frame or lag?*
- A) *Zelig cam support "Auto White Balance" and "Auto Exposure", your camera will activate these functions automatically when lights not sufficient, you can disable "Auto Exposure" if it cause slight delay problems.*
- Q) *Why my friend cannot hear my voice when using MSN?*
- A) *1 Check "Sounds and Audio Devices Properties" on Device Manager and make sure "Sound recording" be default to use PC Camera.
2 Check your IM software's "Sound recording" is default to use PC Camera.
3 Check if your networks use firewall (many company have use firewall).
4 Check if your friends using different versions of IM software that might not compatible with yours*
- Q) *After installing driver and Camera Plus software, I still can't use Web Cam.*
- A) *Please check your Device Manager and make sure webcam device exist, and restart your PC.*
- Q) *The video is not stable while preview*
- A) *If happens, please open Camera Plus and set video frequency at 60Mhz*

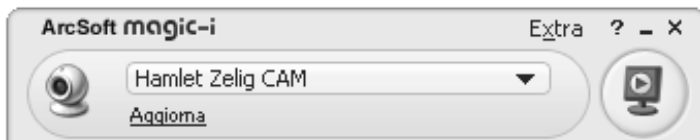
Informiamo che il prodotto è stato realizzato con materiali e componenti in conformità a quanto previsto dalle direttive ROHS: 2002/95/CE, 2002/96/CE 2003/108/CE; dalle Direttive RAEE: 2003/96/CE, D.Lgs. 151/2005 e dalle seguenti Direttive CE: 89/336/EEC, EN 55022:1998/A1:2000/A2:2003 Classe B, EN 61000-3-2 :2000, EN 61000-3-3 :1995/A1:2001, EN 55024:1998/A1:2001/A2:2003, IEC 61000-4-2 :1995+ + A2 :2000, IEC 61000-4-3 :2002, IEC 61000-4-4 :1995 + A2 :2002, IEC 61000-4-5 :1995 + A1:2000, IEC 61000-4-6 :1996 + A1 :2000, IEC 61000-4-8 :1993 + A1 :2000, IEC 61000-4-11 :1994 + A1 :2000

Software Magic-i:

Potente programma per la visualizzazione in anteprima di webcam, ricco di funzioni, che permette di migliorare la qualità dei video e aggiungere effetti video in tempo reale. Il programma permette di chattare con amici online con effetti video straordinari. Si prega di consultare la guida in linea del programma.



Cliccando sul tasto **webcam** in alto a sinistra, si attiva la web cam:



Cliccare sul tasto **Riproduci** e la web comincerà a riprodurre video in tempo reale.

Cliccando il tasto **Ferma** si interrompe la visione.



Impostazioni: permette di visualizzare e modificare le impostazioni e le proprietà della webcam.

Impostazioni generiche: Selezionando questa opzione si aprirà lo schermo Miglioramento.

Migliora automaticamente: il programma corregge automaticamente la qualità dell'immagine. Per regolare la luminosità, trascinare il cursore con il mouse o cambiare il valore numerico a destra. Per regolare il contrasto, trascinare il cursore con il mouse o cambiare il valore numerico a destra.

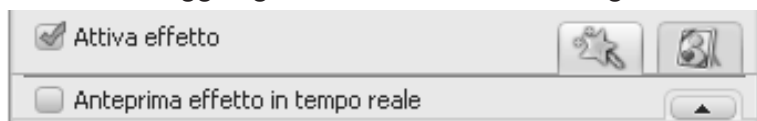
Valori originali: Riporta i valori di luminosità e contrasto alle impostazioni predefinite.

Zoom avanti/indietro: Zoom in avanti o indietro nel video dal vivo. Quando si effettua lo zoom nel video e il puntatore del mouse viene portato sullo schermo di anteprima, il puntatore si trasformerà nell'immagine di una mano e permetterà di fare clic e trascinare l'immagine sullo schermo.

Avvia ricerca volto: Fare clic una volta per rilevare automaticamente e portare il fuoco sul volto, fare di nuovo clic per disattivare sullo schermo.

Pannello effetti e Illustrazioni:

Permette di aggiungere effetti e cornici a immagini e video.



Attiva effetto: Applica l'effetto o la cornice selezionati al video o all'immagine. Fare clic sull'icona per interrompere questa funzione.

- Fare clic su qualsiasi effetto per applicarlo al video. L'anteprima in tempo reale verrà visualizzata nell'area di anteprima se la funzione Attiva effetto è stata attivata.
- L'effetto verrà anche applicato al video nei programmi IM e in altre applicazioni webcam.

Effetto: Fare clic sulla freccia nera e l'applicazione visualizzerà l'elenco di tutte le sottocategorie di effetti. Fare clic su "**Altro**" per visualizzare tutti gli effetti incorporati. Fare clic su "**Scarica altro dal sito web**" per scaricare altri effetti dal sito web ArcSoft.

Illustrazione

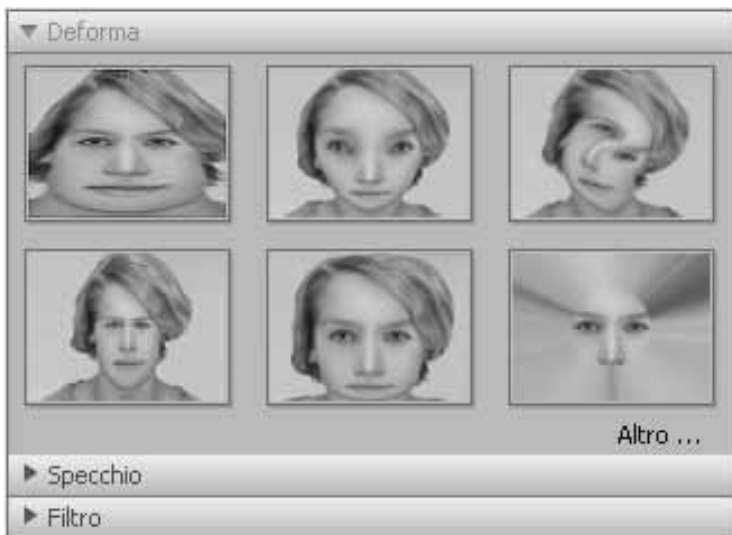
Fare clic sulla freccia nera e l'applicazione visualizzerà l'elenco di tutte le sottocategorie di illustrazioni. Fare clic su "**Altro**" per visualizzare tutte le illustrazioni incorporate. Fare clic su "**Scarica altro dal sito web**" per scaricare altre illustrazioni dal sito web ArcSoft.

Anteprima effetto in tempo reale

Attiva l'anteprima degli effetti. Il video o l'immagine verranno visualizzati assieme a ogni effetto o illustrazione applicati nel pannello Effetti.

Nascondi pannello effetti

Nasconde il pannello anteprima effetti. L'icona passerà a Mostra Pannello effetti. Fare clic sull'icona o su qualsiasi effetto o illustrazione per visualizzare nuovamente il pannello.



Gli effetti possono essere **Deforma**, **Specchio** o **Filtro**. Oltre agli effetti è possibile attivare le **Illustrazioni**, anche queste possono essere di diversi tipi: **Cornice e fantasia**, **Fotogramma animazione** e **Tema**.

