



NET BOOK TELEVISION

Sintonizador De Radio y TV Digital USB 2.0



MANUAL DEL USUARIO

www.hamletcom.com

Contenido

| | |
|---|-----------|
| Capítulo 1: Net Book Television Instalación del Hardware | 2 |
| 1.1 Contenido del Paquete | 2 |
| 1.2 Requisitos del Sistema | 2 |
| 1.3 Instalación del hardware | 2 |
| Capítulo 2: La Instalación Rápida para DVB-T Net Book Television | 3 |
| 2.1 Instalación del controlador del DVB-T Net Book Television..... | 4 |
| 2.2 Instalación de la aplicación TotalMedia..... | 4 |
| 2.3 Instalación del mando del DVB-T Net Book Television | 6 |
| Capítulo 3 : DVB-T Net Book Television Des-instalación..... | 7 |
| 3.1 La desinstalación del controlador del DVB-T Net Book Television | 7 |
| 3.2 Desinstalación de la aplicación TotalMedia..... | 8 |
| 3.3 Desinstalación del mando del DVB-T Net Book Television | 8 |
| Capítulo 4 : Preguntas Más Frecuentes | 10 |
| 4.1 ¿Cómo comprobar si el controlador se ha instalado o no con éxito?..... | 10 |
| 4.2 ¿Cómo comprobar si el mando a distancia funciona bien?..... | 10 |
| 4.3 ¿Cómo desinstalar todos los controladores y utilidades de software?..... | 10 |
| Capítulo 5 : Mando a distancia* | 11 |
| Capítulo 6 : Uso del TotalMedia por la primera vez..... | 12 |

Estimado cliente,

gracias por escoger un producto de Hamlet. Por favor, siga cuidadosamente las instrucciones para su uso y mantenimiento y, una vez que este tema se ha quedado su vida, le rogamos a disponer de él en el medio ambiente, poniendo en las cajas de los aparatos eléctricos o electrónicos de residuos, o traer de vuelta a su distribuidor, que recogerá de forma gratuita



Le informamos que el producto está fabricado con materiales y componentes en el cumplimiento de las directivas ROHS: 2002/95/CE, con las Directivas RAEE: 2003/96/CE, el Decreto legislativo italiano 2005/151 y por debajo de las Directivas CEE: EN 55022: 2006, clase B, EN 55024: 1998 + A1: 2001 + A2: 2003, EN 61000-3-2: 2006, EN 61000-3-3: 1995 + A1: 2001 + A2: 2005, AS / NZS CISPR 22: 2006.

Capítulo 1: Net Book Television Instalación del Hardware

1.1 Contenido del Paquete

Desarme el paquete de su Net Book Television y asegúrese de que todos los elementos estén intactos: Su paquete debería incluir los siguientes elementos:

- Exagerate Net Book Television con Antena Pequeña
- CD de la instalación
- Guía rápida
- Mando a distancia
- Antena portátil DVB-T
- Adaptador de MCX a PAL
- Cable de extensión USB

1.2 Requisitos del Sistema

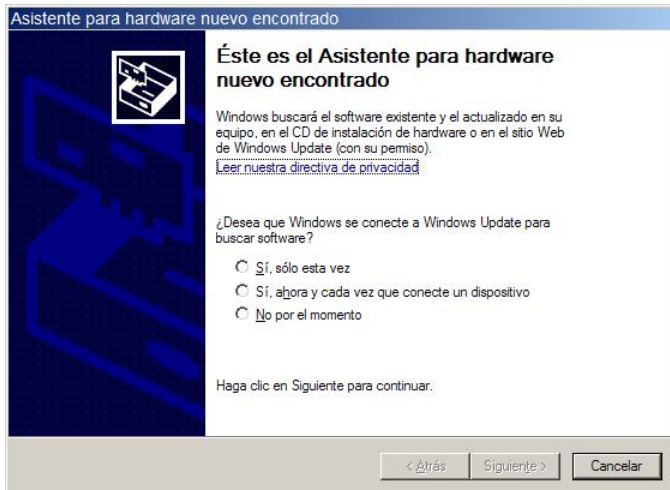
- Pentium 4, 2.4GHz ó superior para visualizar HDTV solamente.
- Pentium 4, 3.0GHz ó superior para visualizar y grabar HDTV
- 512MB de memoria libre.
- Puerto USB 2.0
- Grabadora de DVD si utiliza la función Direct Burn
- Espacio libre de 100MB en disco duro para la instalación del software y controlador
- 3GB de espacio por cada hora de grabación de vídeo para datos de formato DVD.
- Tarjeta gráfica (compatible con DirectX 9.0C)
- Tarjeta de sonido (compatible con AC97)
- Microsoft Windows ® XP / MCE / Vista

1.3 Instalación del hardware

- Conecte la antena DVB-T en la toma de conexión del Net Book Television.
- Inserte el Net Book Television en el puerto USB 2.0 de su sistema.

Capítulo 2: La Instalación Rápida para DVB-T Net Book Television

DVB-T Net Book Television incluye un completo paquete de software de utilidades compatibles con Windows. Estas utilidades se encuentran en el CD-ROM incluido en el paquete. Durante la instalación, se recomienda que desactive cualquier sub programa. Estos incluyen aplicaciones tales como software antivirus y aplicaciones de monitorización del sistema.

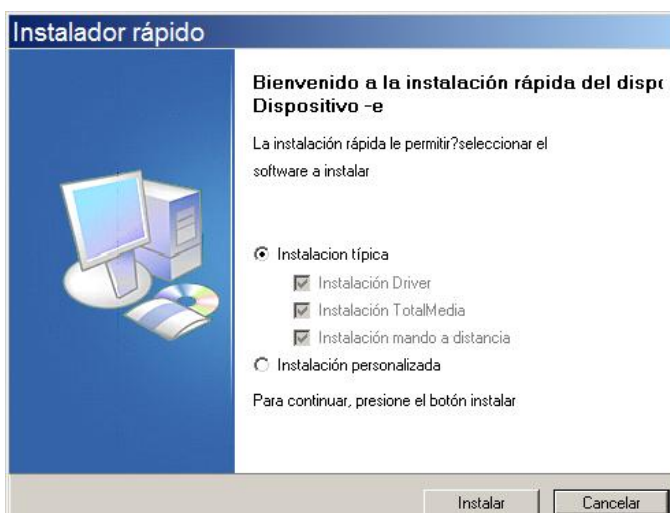


1. Reinicie el sistema cuando haya finalizado la instalación del hardware. La ventana del ***“Asistente de instalación de nuevo hardware encontrado”*** aparecerá. Haga clic en ***“Cancelar”*** y podrá utilizar la Instalación rápida del dispositivo DVB-T Net Book Television para una instalación correcta.



2. Inserte el CD de instalación en la unidad de CD-ROM. La página de autoejecución aparecerá tal como se muestra en la imagen de la izquierda. Seleccione la opción ***“Instalación rápida”***.

Nota: Su dispositivo USB deberá estar conectado al puerto USB 2.0 antes de iniciar la instalación.



3. Instalación rápida le ofrece dos opciones para la instalación. Elija ***“Instalación típica”*** para una instalación completa del controlador del dispositivo y software o elija ***“Instalación personalizada”*** para configurar opciones según sus necesidades personales. Finalmente, haga clic en ***“Instalar”*** para continuar.

2.1 Instalación del controlador del DVB-T Net Book Television

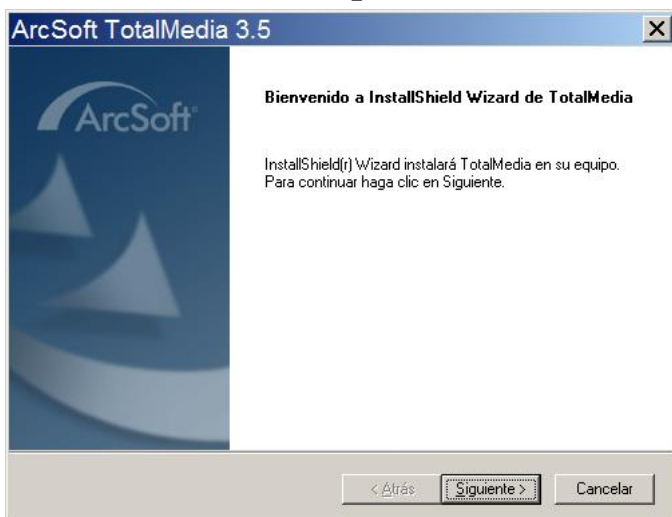


4. Haga clic en “**comenzar**” para instalar el DVB-T controlador del Exagerate. Espere a que termine el proceso de instalación.



5. Ahora el controlador ha sido instalado con éxito en su ordenador. Haga clic en “**OK**” para finalizar la instalación del controlador e ir al paso siguiente.

2.2 Instalación de la aplicación TotalMedia



6. El Asistente InstallShield le guiará a través del proceso de instalación de **TotalMedia**. Haga clic en “**Siguiente**” para continuar.



7. Lea el Acuerdo de licencia del **TotalMedia** final y haga clic en “**sí**” para continuar.



8. Afina las informaciones del usuario y el número serial de **TotalMedia** pro favor. Haga clic en “**Siguiente**” para continuar.

Nota: Cuando instala TotalMedia, necesita el número serial. Lo que imprime sobre de la CD bolsa.



9. Elija la carpeta en la que desea instalar los archivos. Haga clic en “**Examinar**” para cambiar la carpeta de destino. Finalmente, haga clic en “**Siguiente**” para ir al paso siguiente.



10. El programa de instalación creará automáticamente una carpeta en su sistema. También puede escribir un nombre de carpeta nuevo o seleccionar uno de la lista de carpetas existentes. Haga clic en “**Siguiente**” para iniciar la instalación. Espere a que termine el proceso de instalación.



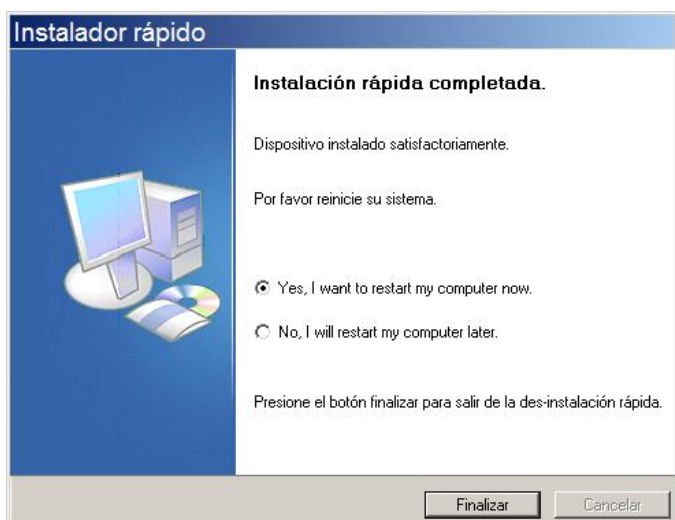
11. Aparecerá un mensaje de instalación completada como el de la imagen de la izquierda, luego haga clic en “**Finalizar**” para cerrar la ventana.

2.3 Instalación del mando del DVB-T Net Book Television

This step will instruct you to install the Controller application of DVB-T Net Book Television. Please follow the steps below for installation.



12. El asistente InstallShield le ayudará a instalar las utilidades del mando para DVB-T Net Book Television. Haga clic en “***Siguiente***” para continuar.



13. Todos los controladores se han instalado con éxito. Seleccione “***Sí, deseo reiniciar el ordenador ahora***” para reiniciar el ordenador (**Recomendado**) y haga clic en “***Finalizar***” para finalizar la instalación.

Capítulo 3 : DVB-T Net Book Television Des-instalación



1. Si desea desinstalar el controlador del dispositivo y el software, haga clic en ***“Des-instalación rápida”***



2. Des-instalación rápida le ofrece dos opciones para la instalación. Elija ***“Des-instalación típica”*** para una instalación completa del controlador del dispositivo y software o elija ***“Des-instalación personalizada”*** para configurar opciones según sus necesidades personales. Finalmente, haga clic en ***“Instalar”*** para continuar.

3.1 La desinstalación del controlador del DVB-T Net Book Television



3. Haga clic en ***“OK”*** para desinstalar el DVB-T controlador del Exagerete. Espere a que termine el proceso de desinstalación.



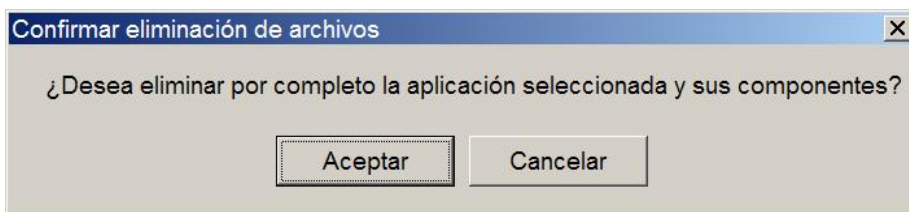
4. Ahora el DVB-T controlador se ha quitado con éxito de su ordenador, haga clic en ***“Aceptar”*** para ir al paso siguiente.

3.2 Desinstalación de la aplicación TotalMedia

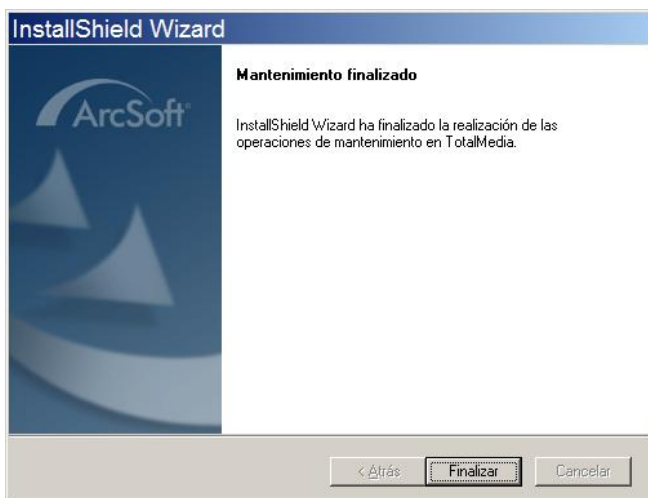
Este paso le guiará para la desinstalación de la aplicación **TotalMedia**. Siga los pasos siguientes para la desinstalación.



5. Si quiere desinstalar TotalMedia, elige “**Eliminar**” y haga clic en “**Siguiente**” para ejecutarlo.



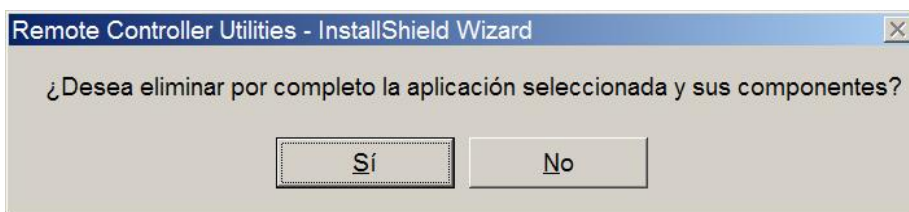
6. Este paso es para quitar la aplicación **TotalMedia**. Haga clic en “**Aceptar**” para ejecutarlo.



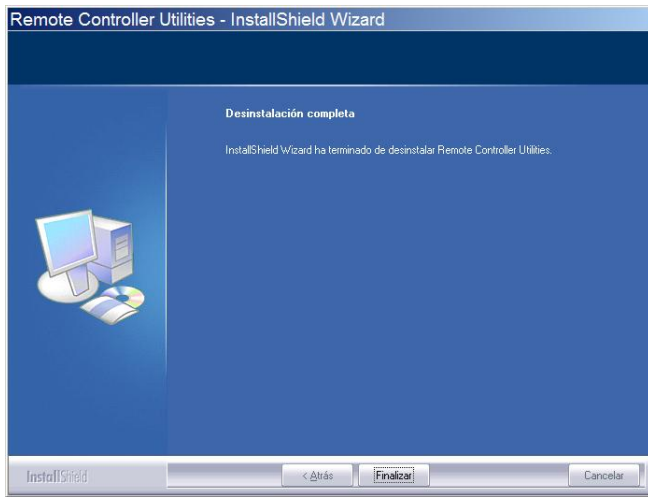
7. El Asistente para la desinstalación le guiará a través de la desinstalación de la aplicación **TotalMedia**. Cuando aparezca un mensaje como el de la izquierda, TotalMedia habrá sido desinstalado. Haga clic en “**Finalizar**” para finalizar.

3.3 Desinstalación del mando del DVB-T Net Book Television

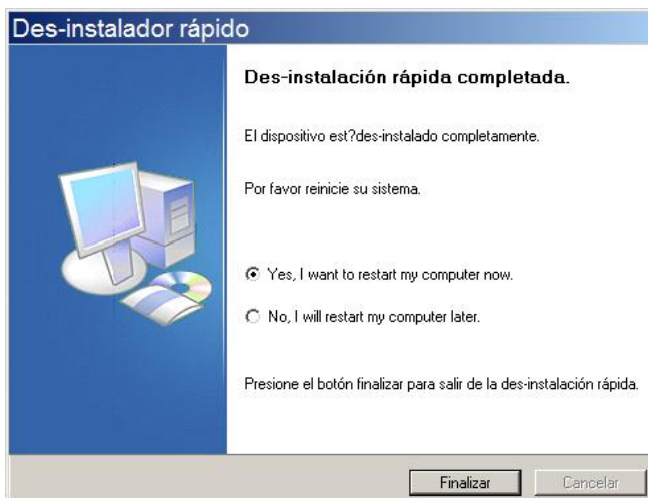
Estas instrucciones le ayudarán a desinstalar las utilidades del mando del DVB-T Net Book Television. Siga los pasos siguientes.



8. Este mensaje aparecerá para confirmar la eliminación de las utilidades. Haga clic en “**Sí**” para realizar la eliminación.



9. Las utilidades del mando han sido eliminadas con éxito. Haga clic en “***Finalizar***”.



10. Todos los controladores se han quitado con éxito. Seleccione “***Sí, deseo reiniciar el ordenador ahora***” para reiniciar el ordenador (**Recomendado**) y haga clic en “***Finalizar***” para finalizar la desinstalación.

Capítulo 4 : Preguntas Más Frecuentes

4.1 ¿Cómo comprobar si el controlador se ha instalado o no con éxito?

Resp: Haga clic con el botón derecho en “Mi PC” en el escritorio y elija “**Propiedades**”. Una vez aparezca la ventana “**Propiedades**”, haga clic en “**Administrador de dispositivos**” en el panel **Hardware**. Haga clic en el icono más de “**Controladores de sonido, vídeo y juegos**” para abrir la lista de dispositivos. Ver **Fig.1** siguiente.



Fig. 1

4.2 ¿Cómo comprobar si el mando a distancia funciona bien?

Resp: 1) Deberá comprobar si la utilidad “**Remote Control**” se ha instalado o no. Consulte la **Fig. 2**
2) Deberá comprobar si el controlador ha sido instalado o no. Ver Preguntas más frecuentes-1.
3) Puede comprobar si el icono “**Remote Control**” se ha cargado en la parte inferior derecha de la barra de tareas. Ver **Fig. 3** siguiente.

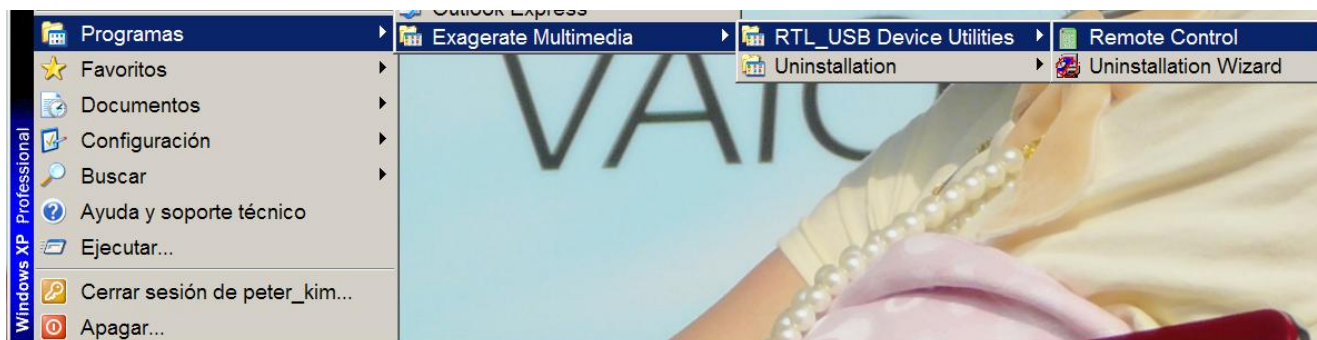


Fig. 2



Fig. 3

4.3 ¿Cómo desinstalar todos los controladores y utilidades de software?

Resp: Puede seguir los pasos **Exagerate Multimedia→Uninstallation** para desinstalar. Consulte la **Fig. 4**

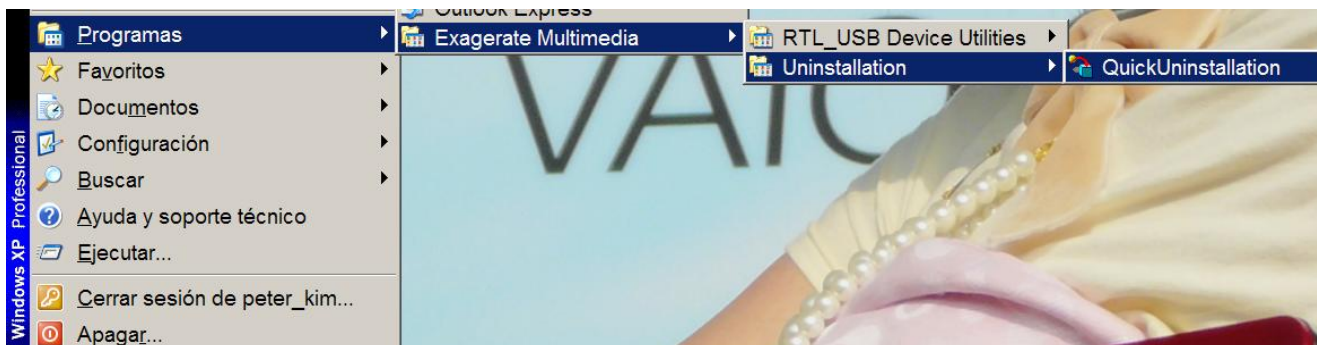


Fig.4


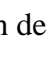

Capítulo 5 : Mando a distancia*

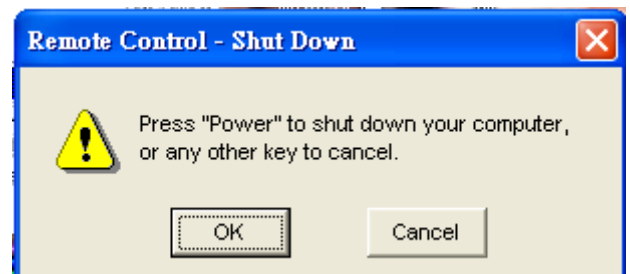
 : Aplicación del Encendido /Apagado del TotalMedia.

Source : Cambio del Fuente.

Zoom : Cambiar entre pantalla completa y modo ventana.

Shut Down : Apagar el PC.


Por favor presione el botón  para apagar el “*TotalMedia*” y luego presionar el botón de  . Aparecerá una mensaje de advertencia en la panatalla. Presionar de nuevo el botón  para apagar.




CH+/CH- : Cambiar al próximo/previo canal.

VOL-/VOL+ : Disminuir / aumentar el volumen.

Numeric Keypad : Teclado numérico para la selección del canal.

 : Cambiar al canal previamente seleccionado.

 : Entrar.

Rec : Grabar la programa actual


Stop : Parar el play-back o la grabación de la programa actual.


Play : Poner / Pausa del archivo grabado.

Mute : Encender/Apagar el Audio.

 : Menú_Arriba.

 : Menú_Abajo.

 : Menú_Izquierdo.

 : Menú_Derecho.

Return(Red key) : Retornar al previo menú.

Snapshot (Green key) : Capturar la imagen de la pantalla a un archivo.

TV (Yellow key) : Ejecutar directamente la Función de TV.

EPG (Blue key) : Reveral la Guía de Programación Electrónica desde internet.



* Mando a distancia sólo para Arcsoft Total Media Software

Capítulo 6 : Uso del TotalMedia Por La Primera Vez

Ante de mirar su TV con el TotalMedia, debería seguir las instrucciones de escanear todo los canales accesibles de su región.



1. Abrir el TotalMedia, y clic “**TV**” al próximo paso.



2. En la posición del señal de TV , por favor clic “**Next**” al próximo paso.



3. Por favor seleccionar su region y clic “**Next**”



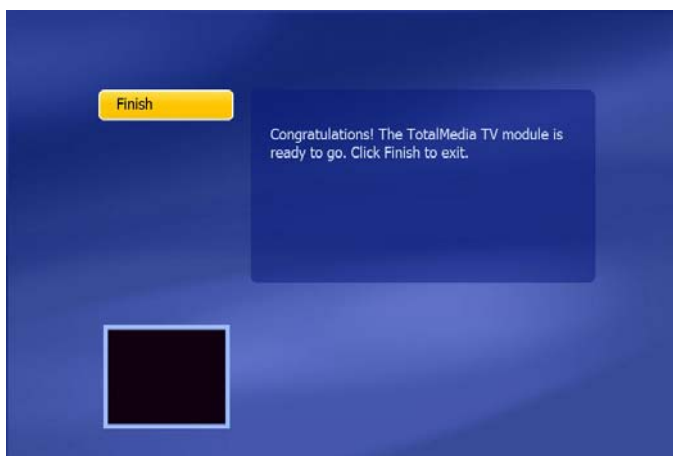
4. Clic “**Start**” para scanear los canales de Total Media. Los canales scaneados aparecerán en el listado de canales. Una vez completado la scaneación, clic “**Next**” al próximo paso.



5. Cuando los canales fueron encontrado, por favor clic “**OK**” para continuar.



6. En la Posición de Digital EPG, por favor elegir “**NO**” , y Clic “Next” al próximo paso.



7. Clic “**Finish**” para finalizar la scaneación de canal del Total Media.



8. Ahora podrá disfrutar su TV con TotalMedia.