



**RICEVITORE GPS BLUETOOTH**



## **Guida rapida di Installazione:**

[www.hamletcom.com](http://www.hamletcom.com)

Informiamo che il prodotto è conforme alle normative europee e certificato CE secondo i seguenti standard: 89/336/EEC, 92/31/EEC, 93/68EEC, EN 301 489 - 17 : V 1.2.1 (2002-08)

## **Precauzioni:**

- 1) Il segnale Global Position System (GPS) è gestito dal Ministero di difesa nazionale Americano che ha ottenuto la totale responsabilità della precisione e manutenzione del segnale.
- 2) Se si utilizza il dispositivo GPS BT in tunnel, palazzi, trafori troppo profondi, il segnale sarà disturbato.
- 3) Il sistema d'allarme speed-test, potrebbe interferire col segnale di ricezione dell'apparecchio, in questo caso, sospendere temporaneamente il sistema d'allarme.
- 4) Il dispositivo GPS BT è sensibile al calore e alla luce solare, per cui si raccomanda di non lasciarlo per troppo tempo esposto al sole.

## **Collegare il dispositivo al PC/PDA:**

- A.** Premere il pulsante "Power" sul dispositivo BT per 2 secondi.
- B.** Posizionare il ricevitore GPS in un punto adeguato (cielo aperto) affinché possa ricevere il segnale GPS.
- C.** Accendere PC/PDA.
- D.** Cercare l'apparecchio BT dal PC/PDA. Il dispositivo GPS non richiede alcuna "passkey" per la connessione, ma alcuni system BT la richiedono; digitare quindi [0000].
- E.** Collegare l'apparecchio GPS e assicurarsi che nel programma "baud rate set" ci sia 9600 bps(standard).
- F.** La prima volta che si userà il Ricevitore GPS BT, si raccomanda di provarlo **all'aperto**.

## Utilizzo:

- 1) Caricare la batteria per almeno 4 ore prima di utilizzare il ricevitore GPS per la prima volta.
- 2) Accendere il ricevitore GPS premendo il tasto Power On (vedi figura sotto). La spia blu (vedi figura sotto) comincerà a lampeggiare ogni 3 secondi, una volta connessa, lampeggerà ogni secondo.

Nota: Per alcuni PDA va riavviata la funzione Bluetooth per potersi riconnettere.

- 3) Mettere in funzione il ricevitore GPS per la prima volta all'aperto.

### 1) Funzioni del Ricevitore GPS Bluetooth:



## 2) Descrizione delle funzioni dei LED

Simbolo	Colore	Stato	Descrizione
Led Bluetooth	Blu	Lampeggia 3 pulsazioni/sec	Ricerca del segnale Bluetooth
		Lampeggia 1 pulsazione/sec	Collegamento e comunicazione con l'host
Led Power/GPS Acquisition LED (Rosso/Verde)	Verde	Lampeggia con 3 secondi di intervallo	Batteria scarica
	Verde	Lampeggia con 2 secondi di intervallo	Ricarica
	Verde	Acceso	Ricarica completata (Quando si stacca il cavo LED spento)
	Rosso	Acceso e fisso	Posizionamento
	Rosso	Lampeggia 1 pulsazione/ 3sec	Posizionamento fisso

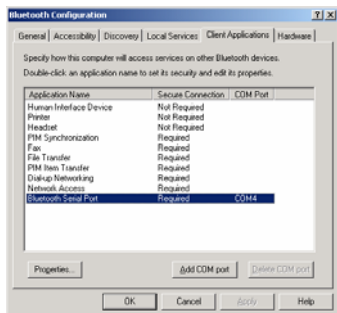
### 3) Power ON/OFF :

Premere l'interruttore "Power" per 1~2 secondi per accendere/spegnere l'apparecchio.

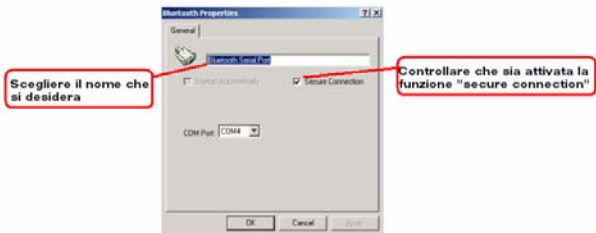
## Set Up per Pc:

Esempio di come collegare il Ricevitore Bluetooth GPS con il PC, e come installare il software:

- 1) Verificare che sia configurata "Bluetooth serial port".



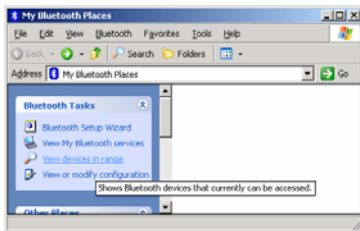
2) Se non c'è, configurare "Bluetooth serial port". Esempio:



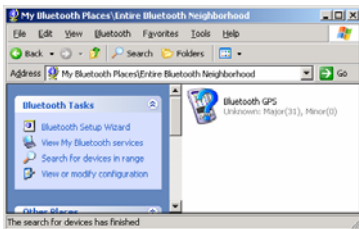
3) Se esiste già una porta configurata controllare il contenuto.

4) Accendere il Ricevitore GPS. Se la batteria è carica, si vedranno 2 LED accendersi: quello blu lampeggerà 3 volte/sec: significa che la funzione Bluetooth è stata attivata e sta cercando di connettersi. Il LED rosso indica che il segnale GPS è attivo e sta cercando informazioni sulla posizione.

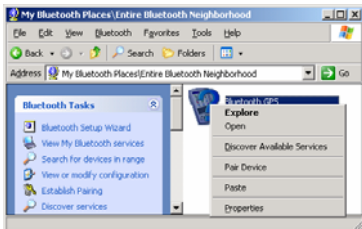
5) Aprire la cartella "Bluetooth"; non dovrebbe esserci niente nella cartella, fino a quando non si userà il ricevitore almeno una volta.



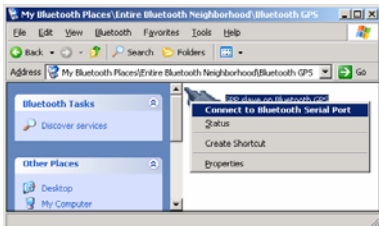
- 6) Cliccare “View devices in range” e si dovrebbe trovare un'icona come quella mostrata nella figura:



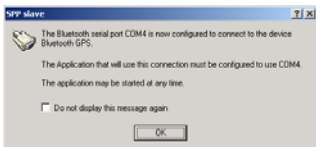
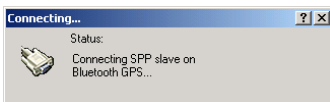
- 7) Tasto destro del mouse sull' icona, selezionare “Discover Available Services”:



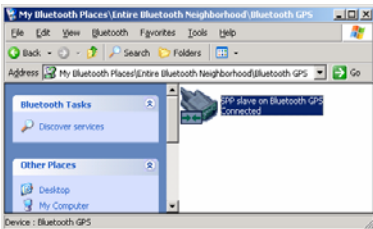
- 8) Si dovrebbe trovare la funzione “SPP slave”, tasto destro del mouse e selezionare “Connect to Bluetooth Serial Port”:



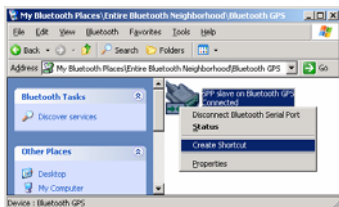
9) Appariranno a video questi messaggi:

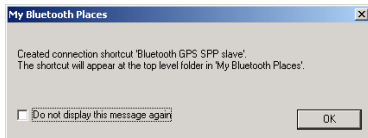


10) Tornare al “Bluetooth Service”, si dovrebbe vedere l’icona cambiata [Connected]:

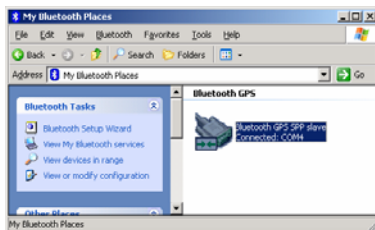


11) ) Se la volta successive si desidera utilizzare la connessione più semplicemente, si può creare “shortcut”:





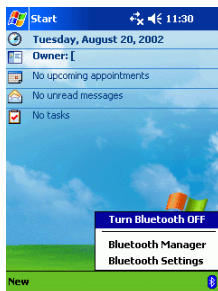
12) Apparirà questa icona



### **Set Up per PDA:**

La configurazione del Ricevitore GPS BT con PDA varia a seconda del modello di Palmare che si utilizza. Segue un esempio di installazione:

- 1) Accendere il PDA e il Ricevitore GPS BT
- 2) Cliccare la scritta "Bluetooth Manager" nello schermo in basso a destra come mostrato in figura.





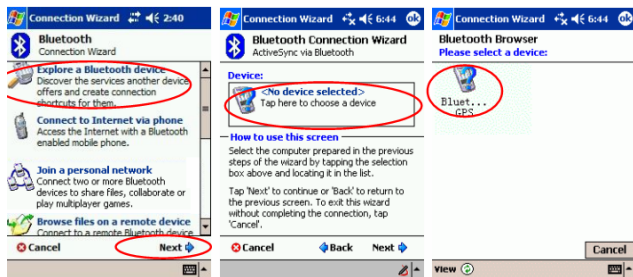
- 3) Se è la prima volta che si utilizza Bluetooth GPS, cliccare sul tasto Bluetooth (vedere figura)



Tap New > Connect!  
to access other devices via Bluetooth

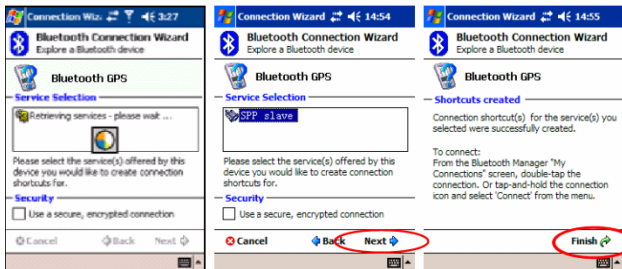


- 4) A questo punto selezionare “Explore a Bluetooth device” e cliccare “Next”. Cliccare il box per la ricerca di un apparecchio Bluetooth. Il PDA troverà il Ricevitore GPS Bluetooth e lo mostrerà a video. Cliccare l’ icona per cercare il servizio.

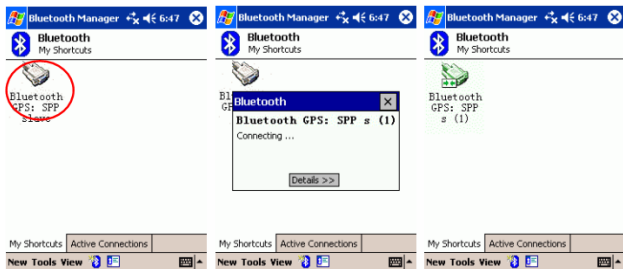


- 5) Tornare a “Explore a Bluetooth device”. Cliccare “Next” per vedere la funzione Bluetooth GPS. Apparirà “SPP slave” nella lista dei servizi, cliccare su

questa funzione e poi cliccare ancora “Next” per concludere la creazione dello “shortcut”.



- 6) Tornare alla schermata “Bluetooth manager”. Doppio click sull'icona per connettere il Ricevitore Bluetooth GPS . Se la connessione avviene in modo corretto, si vedrà una freccia verde(vedere figura).

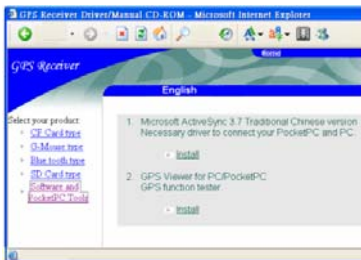


- 7) Potrete ora utilizzare il software per “map/navigation” e la funzione GPS. O potrete utilizzare il software “GPS Viewer” contenuto nel CD -Rom per verificare la funzione del Ricevitore Bluetooth GPS.

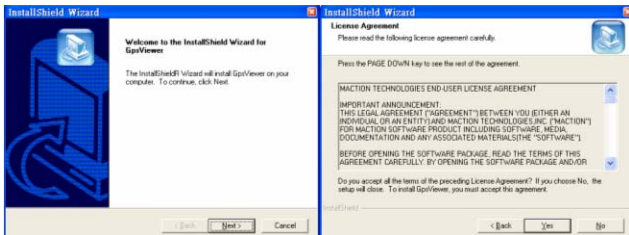
## **Installare il software GPS Viewer:**

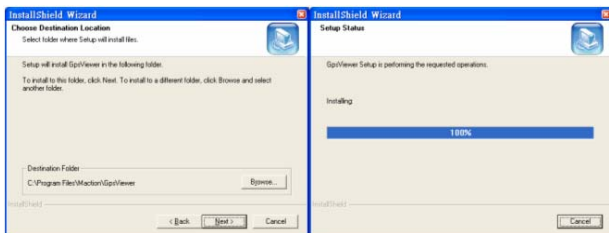
**N.B.:** Il software GPS Viewer per PDA supporta solo Microsoft Pocket PC 2002 o sistemi operativi compatibili, quindi non utilizzarlo con sistemi non compatibili come “Palm” o “SONY CLIE”, etc.

- 1) Assicurarsi che il PDA sia connesso col PC tramite “Microsoft ActiveSync”. Collegare il PDA al PC col cavo.
- 2) Inserire il CD-Rom nel lettore Cd del computer.
- 3) Selezionare una lingua, per esempio “Inglese”.
- 4) Cliccare su “Software and PocketPC Tools”, (vedi figura);

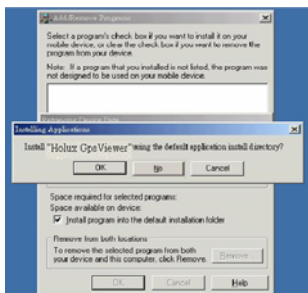


- 5) Cliccare “Install” e seguire le informazioni a video





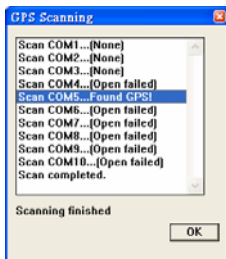
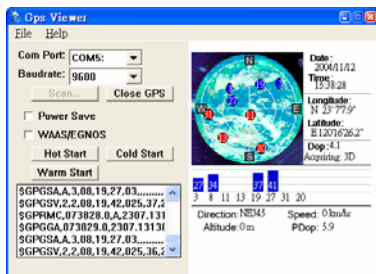
6) A questo punto, se il PDA è stato collegato in modo corretto, comunicherà con il PC e l'installazione verrà completata tramite "Microsoft active synchronize".



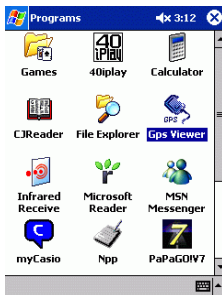
7) L'“Installer” creerà automaticamente questa icona sul desktop: doppio Click sull'icona per avviare il programma.



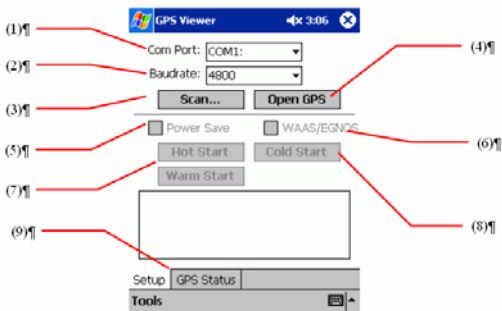
8) Apparirà questa videata: compilare il campo “Com Port”, e “Baudrate”; cliccare “Open GPS”; se non si conosce la “Com Port”, cliccare su “Scan” per trovarla automaticamente.



9) A questo punto vedrete nel menu del PDA l'icona “GPS Viewer”,

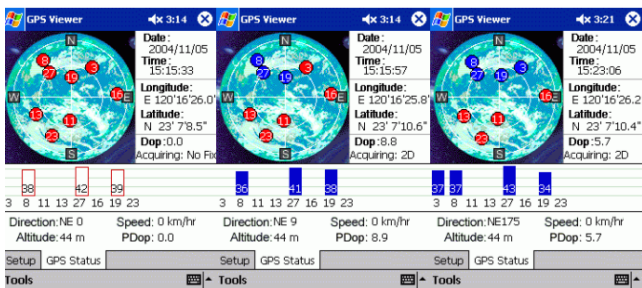


10) Ecco una tabella delle funzioni principali:



- (1) **Com Port:** Porta da collegare col dispositivo GPS.
- (2) **Baud rate:** Velocità di trasferimento dati.
- (3) **Scan:** Ricerca automatica della COM port.
- (4) **Open GPS:** Connettersi al ricevitore GPS.
- (5) **Power Save:** Il ricevitore GPS consuma molto poco lavorando, per cui un risparmio extra di energia non è necessario.
- (6) **WAAS/EGNOS:** Abilita la funzione di ricezione "synchronous GPS satellite" (Supportata solo nell' area con satellites synchronous, non disponibile attualmente in Asia)
- (7) **Hot Start/Warm start:** Hot start, warm start (solo per test)
- (8) **Cold start:** Cancella date/time e le informazioni precedenti dei satelliti nella memoria istantanea del GPS. Essa forza il ricevitore GPS a calcolare nuovamente le informazioni del satellite. È necessaria questa funzione se il ricevitore GPS non riceve informazioni dai satelliti per 60 giorni.

- (9) **GPS Status:** Se il ricevitore GPS acquisisce il segnale dal satellite regolarmente si vedrà quanto segue:



**FAQ:**

<b>Problema</b>	<b>Causa</b>	<b>Soluzione</b>
Non si trova l'apparecchio GPS tramite l'interfaccia Bluetooth	Installazione non eseguita in modo corretto o batteria scarica	Verificare se il Ricevitore GPS è installato in modo corretto, e controllare il livello di carica della batteria
Non si connette attraverso il segnale Bluetooth	Configurazione errata	Ripetere la procedura di installazione o leggere la sezione di configurazione nel manuale del PDA.
Non si apre la COM Port	Bluetooth manager non è configurato come dovrebbe o COM Port è utilizzata da un altro software.	Verificare il settaggio di Bluetooth manager, chiudere il software che sta usando la COM Port e ritentare, o verificare se c'è una password di protezione.
Non c'è il codice NMEA (GPS data flow)	(1) Alcuni PC/PDA vanno in modalità stand by, se non utilizzati per un certo tempo. In questo caso l'interfaccia Bluetooth va resettata. (2) Settaggio sbagliato di baud rate/com port	(1) Disattivare la modalità stand by, e cercare di connettersi di nuovo al ricevitore GPS. (2) Correggere baud rate e Com Port