

50 PAROLA AI LETTORI



Per scrivere a
portatile&wireless
portatile&wireless - Sprea Media S.p.A.
Via Torino, 51 - 20063 Cernusco S/N
(MI) - In alternativa è possibile inviare
messaggi di posta elettronica
all'indirizzo: **portatile@sprea.it**

Spegnete quel palmare!

D Spett.le Redazione, da qualche tempo capita sempre più spesso che il mio palmare Eten m700 si accende da solo. Di solito succede ogni 10-15 minuti, soprattutto quando la batteria è



quasi esaurita. Naturalmente in questo modo l'autonomia diminuisce ulteriormente e succede che il telefono si spegne e io non posso ricevere le chiamate. All'inizio pensavo si trattasse di pulsanti premuti inavvertitamente, ma oltre ad aver messo il blocco dei pulsanti ho lasciato il palmare sulla scrivania e l'ho beccato nel momento esatto in cui si accendeva da solo. Avete un'idea di come posso risolvere il problema o devo per forza formattare il palmare come mi hanno consigliato di fare alcuni miei amici?

Massimo Alberti

R Gentile lettore, il fatto che queste accensioni automatiche avvengano quando la batteria è in esaurimento può far pensare all'intervento di un software per il backup dei dati. Un programma abbastanza diffuso come Sprite Backup per esempio effettua un salvataggio dei dati quando l'autonomia scende al di

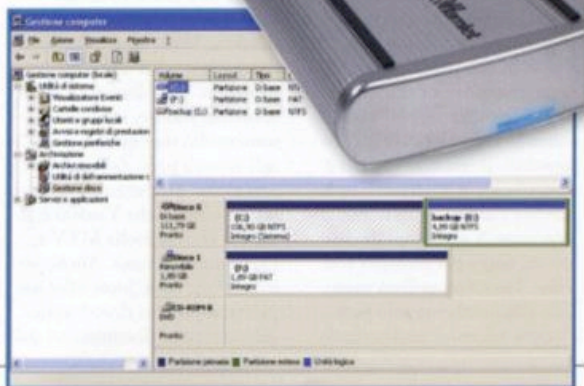
sotto del 20%. Controlli perciò l'esistenza di uno di questi programmi ed eventualmente provi a disinstallarli per vedere se l'episodio si ripete.

Disco invisibile

D Spett.le Redazione, siccome il disco del mio portatile non più una capienza sufficiente per le mie esigenze ho pensato di archiviare foto e musica su un disco fisso ester-

no. Ho acquistato un box esterno Hamlet HEXD3U2 USB 2.0 al cui interno ho inserito un disco Seagate da 500 GB. Ho seguito le istruzioni e dopo aver chiuso il box l'ho collegato al mio portatile con un cavo USB. Senza alcun risultato perché mentre la spia rossa sul box si accende, il disco non viene visto in

"Risorse"



Risponde l'esperto

del computer".Ho provato anche a impostare il box come "nuovo hardware", ma non è servito. Devo aggiungere che il mio portatile riconosce senza problemi tutte le periferiche USB che ho collegato fino ad oggi. Cosa posso fare? Grazie per l'aiuto

Piero Maestri

R Gentile lettore, le ragioni di un mancato riconoscimento di un disco fisso esterno possono essere diverse. Per prima cosa consideri che per essere riconoscibile dal portatile il disco deve essere formattato. Per assicurarsene apra l'applicazione Gestione Computer di Windows XP (da Pannello di controllo/Strumenti di amministrazione) o inserendone il nome nella casella Cerca di Windows Vista e controlla se il disco appare tra quelli disponibili. In caso affermativo non deve fare altro che formattarlo. In alternativa può anche usare un programma come Partition Magic. Se non dovesse vedere il disco si assicuri che il box esterno sia alimentato in maniera sufficiente, in alcuni casi infatti può capitare che il portatile collegato attraverso il

solo cavo USB 2.0 non fornisca energia sufficiente al disco. Per far ciò può utilizzare o un normale alimentatore oppure può utilizzare un doppio cavo USB che andrà collegato a due uscite USB del computer assicurando così alla periferica l'alimentazione sufficiente per il suo funzionamento.

Archiviare gli SMS

Spett.le Redazione, mi hanno regalato un palmare HTC TYTN con funzioni telefoniche che utilizzo soprattutto per inviare e ricevere SMS e MMS. Dopo qualche mese di uso ho archiviato un migliaio di messaggi e



Portatile rumoroso

Spett.le Redazione, il mio portatile Sony Vaio Serie C presenta un problema molto fastidioso. Sento infatti una specie di rimbombo continuo dalle casse, come se ci fosse un eco. Addirittura questo rumore a volte continua anche quando chiudo il coperchio del portatile! Ho provato in tutti i modi a eliminare questo disturbo ma non c'è stato nulla da fare se non escludendo totalmente la sezione audio. Grazie per i vostri consigli.

Ornella Manini

Gentile lettore, è probabile che la causa del problema risieda nel microfono integrato che crea una specie di riverbero e di ritorno audio con le casse... Oltretutto, siccome di solito il microfono è collocato nella parte superiore dello schermo, quando si chiude il coperchio il rumore tende ad aumentare. Provi a disabilitare il microfono integrato ed eventualmente utilizzare un microfono esterno quando fosse necessario usare la funzione di registrazione. Per disabilitare il microfono è sufficiente aprire dal Pannello di controllo la finestra del controllo del volume e qui, deselezionare la casella di spunta del volume del microfono.

poichè temo che la memoria possa riempirsi, vorrei poter trasferire o sincronizzare le relative cartelle sul PC desktop. Non ho però trovato nessun programma che mi permetta di salvare i miei messaggi, né d'altronde ho trovato la cartella che mi serve

collegando il palmare ad Active Sync. Grazie per l'aiuto.

Paola Baresi

Gentile lettrice, innanzitutto consideri che lo spazio occupato dagli SMS è veramente minimo, in un megabyte di spazio è possibile archiviare

ANTIVIRUS INGOMBRANTE

Spettabile redazione, il mio antivirus Norton funzionare senza interruzione e sono convinto che sia responsabile di gran parte dei rallentamenti che affliggono il mio portatile. Ogni volta che ricevo un messaggio di posta perde un paio di minuti per decidere se si tratta di un possibile virus... Non voglio però nemmeno rinunciare alla sicurezza dell'antivirus, vorrei solo un'applicazione leggera. Mi potete aiutare voi?

Sandro Canedio



Gentile lettore, i programmi antivirus più diffusi utilizzano effettivamente molte risorse di sistema. Uno degli antivirus più "leggeri" attualmente disponibili è AVG di Grisoft di cui esiste una versione completamente gratuita scaricabile all'indirizzo <http://free.grisoft.com>. Il vantaggio principale di questa applicazione è quello di non richiedere più di 8 MB di memoria di sistema pur avendo un database di virus ampio e aggiornabile automaticamente ogni giorno via Internet. In redazione lo stiamo utilizzando con successo da diversi mesi!