



## Porta parallela per Notebook e PC



# Manuale

Gentile Cliente,

La ringraziamo per la fiducia riposta nei nostri prodotti. La preghiamo di seguire le norme d'uso e manutenzione: al termine del funzionamento di questo prodotto, La preghiamo di non smaltirlo tra i rifiuti urbani misti, ma di effettuare per detti rifiuti, una raccolta separata negli appositi raccoglitori di materiale elettrico/elettronico o di riportare il prodotto dal rivenditore che lo ritirerà gratuitamente.



### Indice:

Descrizione .....	1
Contenuto della scatola .....	1
Caratteristiche .....	1
Requisiti di Sistema .....	2
Installazione del cavo .....	2
Installazione con stampante installata .....	2
Installazione di una nuova stampante .....	3
Specifiche .....	4
Compatibilità .....	5
Certificazioni FCC.....	5
Certificazioni CE .....	5
WEEE .....	5

## **Consigli per la sicurezza:**

### **Leggere attentamente quanto segue:**

Tenere sempre questa guida a portata di mano

Tenere l'apparecchio lontano dall'umidità

se dovesse verificarsi una di queste situazioni sotto elencate, contattare il supporto tecnico:

- 1) L'apparecchio è stato esposto all'umidità o è stato bagnato.
- 2) l'apparecchio è caduto e si è danneggiato.
- 3) il prodotto presenta evidenti segni di rottura.
- 4) Il prodotto non lavora come dovrebbe o comunque non fa quanto è riportato nel manuale di utilizzo.

## **Contenuto della scatola:**

■ Cavo USB Parallelo Bi-direzionale

■ Guida rapida di installazione

■ Cd con driver di installazione

\* driver necessari solo per sistema operativo Windows 98SE

## **Introduzione**

Questo pratico dispositivo consente di aggiungere una porta parallela a qualsiasi computer e notebook. Si collega direttamente alla porta USB instaurando una comunicazione bidirezionale con la stampante. E' utile sia per tutti i computer che non ne sono provvisti, sia per chi necessita di aggiungere ulteriori porte parallele al proprio sistema. L'alimentazione viene fornita direttamente dalla porta USB. L'installazione è di tipo Plug & Play anche a PC acceso.

## **Caratteristiche:**

- Si collega alla stampante parallela tramite la porta USB del PC
  - Installazione Plug & Play
  - Non necessita di alimentazione esterna.
- 
- Compatibile USB 1.1
  - USB Printer Class Specification 1.0
  - IEEE-1284 1994 Interfaccia parallela bi-direzionale

## Requisiti di Sistema

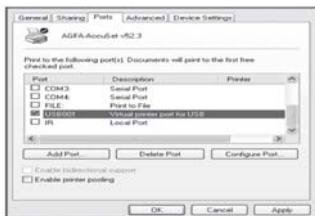
- Intel 486DX-66 MHz CPU o versioni successive
- Una porta USB standard
- Windows 98SE, 2000, XP e Vista

## Installazione del cavo

Seguire le indicazioni che seguono per configurare la stampante al cavo USB in modo che possa comunicare col computer.

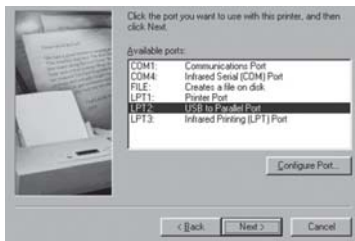
## Installazione con stampante installata

- 1 Se la stampante è già stata installata precedentemente, seguire questo percorso: **Start >Settings > Printers > (and Faxes)**; a questo punto, cliccare col tasto destro del mouse sulla stampante collegata col cavo parallelo e selezionare **Properties**. A video appare una finestra che mostra tutte le stampanti installate.
- 2 Cliccare sul Tab **Ports** o **Details** e scegliere la porta stampante **LPT2: (USB a porta Parallela)** o **USB001 (Porta stampante Virtuale per USB)**.



# Installazione di una nuova stampante

- 1 Se la stampante non è stata installata precedentemente, seguire questo percorso: **Start >Settings > Printers > (and Faxes) > Add a printer**; a questo punto appare a video una finestra che vi guiderà all'installazione di una stampante; seguire quanto indicato a video.
- 2 Quando viene richiesto che porta utilizzare per la stampante, selezionare la porta **LPT2: (USB to parallel Port) o USB001 (Virtual Printer port for USB)**.



- 3 Seguire le istruzioni qua riportate per completare l'installazione, quindi avviare **Print Test Page** per verificare se la stampante è pronta per l'utilizzo.

## Specifiche

Articolo	Descrizione
Interfaccia PC	Compatibile USB 1.1, connettore maschio di tipo A
Connettore Parallelo	Connettore femmina IEEE 1284 bi-direzionale DB25
Specifiche Supportate	USB Printer Class Specification 1.0 IEEE-1284 1994 Interfaccia parallela bi-direzionale
Dimensione Buffer	512 byte di buffer assegnato per upstream e downstream di flusso di dati
Lunghezza cavo	2M
Input Pins Voltage Level	5 V
Normative	CE, FCC

\*Le specifiche possono essere sono soggette a cambiamenti.

Informiamo che il prodotto è stato realizzato con materiali e componenti in conformità a quanto previsto dalle direttive ROHS: 2002/95/CE, 2002/96/CE 2003/108/CE; dalle Direttive RAEE: 2003/96/CE, D.Lgs. 151/2005 e dalle seguenti Direttive CE:

EMC DIRECTIVE 89/336/EEC

EN 55022 :1998 + A1:2000 + A2:2003; EN 61000-3-2 : 2000, EN 61000-3-3 :1995+A1 :2001,

EN 55024 :1998 + A1:2001 + A2:2003, IEC 61000-4-2 :1995+ A1 :1998, IEC 61000-4-3 :2002+ A1 :2002, IEC 61000-4-4 :1995+A1 :2000 +A2:2001, IEC 61000-4-5 :1995+A1 :2000, IEC 61000-4-6 :1996+A1:2000, IEC 61000-4-8 :1993 +A1: 2000, IEC 61000-4-11 :1994 +A1: 2000

[www.hamletcom.com](http://www.hamletcom.com)

