

# **Scheda PC ISDN TA**

**Dall'Impostazione Veloce  
all'Accesso ad  
Internet**

# Installazione Veloce per Windows 95/98/2000

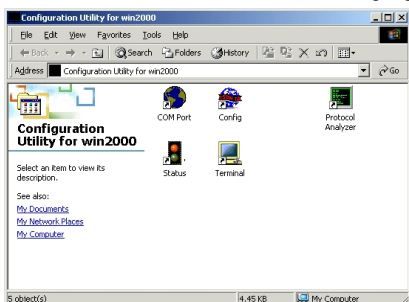
## VCOMM (PPP) -- Basic Internet

### Precauzioni:

1. Questa guida all'installazione veloce ti aiuta ad impostare la Scheda PC ISDA TA e ad accedere ad Internet con la funzione VCOMM con facilità ed efficienza. Per ulteriori dettagli riguardo alle funzioni NDIS e CAPI, si rimanda al manuale dell'utente.
2. NON inserire Schede PCMCIA prima che l'installazione software sia completa.
3. Prima di iniziare il procedimento assicurati di avere rimosso qualsiasi vecchio driver precedentemente esistente, perchè potrebbe danneggiare il sistema del computer.

### Come installare il Driver di dispositivo

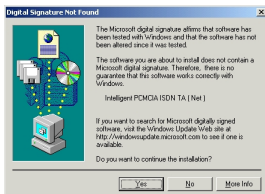
1. Inserisci nel driver derivato il compact disk o il floppy disk in ordine esyuenziale nel tuo computer
2. Clicca due volte **My Computer**.
3. Seleziona il drive contenente il driver di dispositivo. Per esempio, se stai usando dischi, inserisci disk#1 nel drive A, clicca due volte "**3½ Floppy (A:)**". Se invece stai usando un compact disc, seleziona il drive CD-ROM e clicca due volte nella cartella **Win9x** in Windows 95/98, o **Win 2000** per Windows 2000.
4. Fare un doppio click su **Setup.exe**. L'installazione del programma procederà automaticamente. Seguire le istruzioni sullo schermo. Durante l'installazione su Windows2000, ricordare di chiudere la finestra successiva per proseguire.



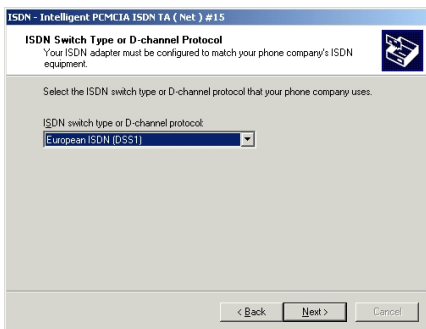
5. Quando l'operazione terminerà, selezionare il pulsante **Finish**, fatto ciò vi verrà richiesto di riavviare il vostro computer. Prima di resettare il vostro computer, inserire la carta PCMCIA nella presa PCMCIA. ( prendere come riferimento l'installazione hardware).
6. Quando Windows verrà riavviata , troverà automaticamente il nuovo dispositivo.



7. Per Windows2000 la figura seguente apparirà anche in seguito. Selezionare **Yes** per continuare.

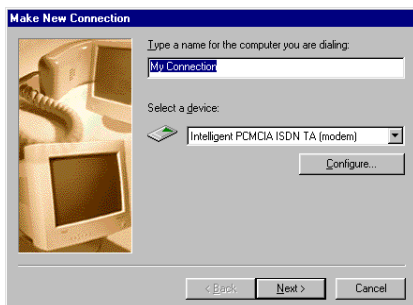


8. Selezionare in Windows2000 l'appropriato protocollo. Selezionare **Next**. Seguire le indicazioni sullo schermo per terminare l'operazione.

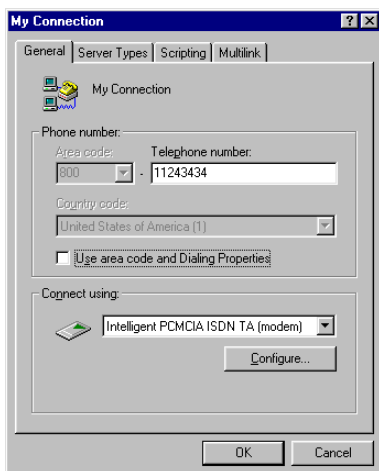


## ***Come creare una Nuova Connessione***

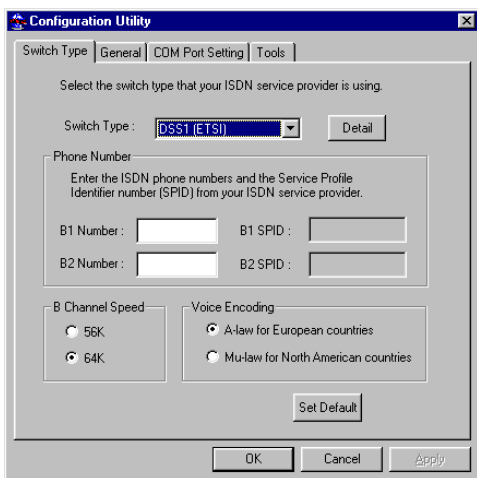
1. Vai a **My Computer**.
2. Seleziona **Dial-up Networking**. Clicca due volte **Make a New Connection**, e apparirà una finestra di dialogo come è mostrato qui di seguito.



3. Dai un nome appropriato alla nuova connessione.
4. Seleziona **Intelligent PCMCIA ISDN TA (modem)**.
5. Immetti il prefisso e il numero telefonico del tuo Server adInternet (ISP). Non inserire le '-'. (Esempio: '1234567' e NON '123-4567' ) Generalmente non sono richiesti i prefissi per la nazione.



6. Dalla finestra **Dial-up Networking** clicca a destra la connessione che hai appena creato. Seleziona **Properties**. Nella voce **General**, cancella la selezione di “**Use area code and Dialing Properties**” e clicca **OK**.
7. Dal menu **Start**, seleziona **Programs**. Seleziona **Configuration Utility** . Clicca **Config**. Una finestra di dialogo ti suggerirà di cambiare le impostazioni secondo le tue esigenze.



8. Seleziona il tipo di linea commutata appropriato a seconda delle tue esigenze. Il tipo di linea commutata varia a seconda degli Stati. Sebbene vi sia l'opzione di selezionare “**Automatic**”, si raccomanda di scegliere una selezione specifica per ridurre il rischio di incompatibilità. Generalmente le selezioni sono le seguenti:

Stato	Tipo di Linea Commutata
Canada & Stati Uniti	Northern Telecom & NI-1
Giappone	INS Net 64
Taiwan	DSS1 (ETSI)
Europa	DSS1 (ETSI)

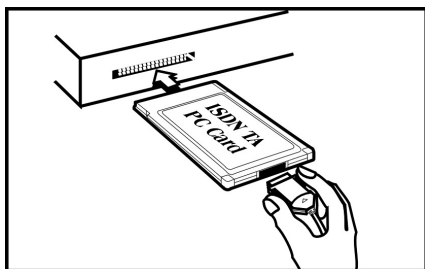
9. Immetti il numero telefonico ISDN e l'Identificatore del Profilo di Servizio(SPID). Il Numero (SPID) sarà fornito dalla tua azienda telefonica ISDN locale.

*[NOTA: Per i tipi di linea commutata "INS Net 64" & "DSS1 (ETSI)", non è richiesta l'immissione di SPID.]*

10. Ora sei pronto a connettere il tuo Cavo di Connessione inRete ISDN alla scheda PCMCIA, già installata nel tuo computer. Esegui il procedimento seguente per continuare.

## Installazione dell' Hardware

1. Localizza lo slot PCMCIA del tuo portatile.
2. Allinea l'estremità del cavo all'estremità esposta della Scheda PC ISDN TA. Allinea la Scheda PC verso lo slot PCMCIA. Spingi con determinazione e forza fino a quando non sentirai il suono 'click'.



3. Connetti la linea ISDN all'estremità opposta del Cavo di Connessione in Rete ISDN. Nota: Se la tua scatola NT1 non è provvista di un resistore di 100 ohm, allora ti dovrai procurare un **resistore terminale di 100Ω** (optional) da usare come connettore per connettere la linea ISDN con il Cavo di Connessione in Rete ISDN. Se il resistore terminale di 100Ω non è incluso nella confezione richiedilo al tuo negoziante.

